

## درباره ما

شرکت تولیدی و صنعتی در زمینی به مساحت ۱۰۰۰۰۰ متر مربع و زیربنایی در حدود ۶۰۰۰۰ متر مربع تاسیس شده است و در حال حاضر ۶۵۰ نفر در بخشهای مختلف شرکت بطور مستقیم مشغول بکار میباشند. در این مجموعه پرسنل مجرب و با تجربه به کمک سالن های تولید و ماشین آلات پیشرفته اکنون به توان تولید بیش از ۵۰۰۰ تریلر در سال با کاربردهای متنوع در فراتر از ۲۰ گروه بر اساس آخرین استانداردهای جهانی دست یافته است.

ما با افتخار در صنعت تریلر سازی با اخذ استانداردهای ۱۷ گانه ملی (دارنده نشان ملی استاندارد برای تمام محصولات تولیدی)، استاندارد جهانی حمل مواد سوختی (ADR) و استاندارد ذخیره سازی و توزیع گاز مایع به همراه استاندارد ایزو ۹۰۰۱:۲۰۱۵ ، ایزو ۱۴۰۰۱:۲۰۱۵، ایزو ۱۰۰۰۴:۲۰۱۸ و ایزو ۱۰۰۰۴:۲۰۱۸ استاندارد شرکت ملی گاز و اتحادیه مصرف کنندگان گاز روسیه و کشورهای CIS نام تولید ایرانی را بلند آوازه کرده ایم. گروه تولیدی صنعتی بارها با کسب

عناوین مهمی همچون **صادر کننده نمونه، واحد نمونه و برترین تولید کننده استانی و کشوری** و همچنین دریافت **نشان ملی امین الضرب** توانایی خود را در سطح کشوری به اثبات رسانده است و پس از سالها تجربه و ایجاد بستر مناسب، برنامه ریزی با هدف نام آوری در سطح جهانی را در راس سیاستهای تجاری خود دارد.

این شرکت در سال ۹۹ توانسته با راه اندازی خط تولید جدید تانکرهای گاز مایع ( بصورت تریلر و ثابت) خود را به بزرگترین تولیدکننده این محصول در منطقه و آسیا بدل کند و با تولید سالانه ۲۰۰۰ دستگاه علاوه بر نیاز داخلی بخش اعظمی از این محصول را به کشورهای آسیایی و اروپایی صادر نماید.

گروه تولیدی صنعتی با همت والای صنعتگرانش ، در برنامه دراز مدت خود تبدیل شدن به نخستین و بزرگترین تولید کننده تریلر و قطعات تریلر و ماشین آلات خدمات درخاورمیانه را هدف گذاری کرده و در این مسیر با قدمهای مطمئن در حال پیشرفت است.

## ABOUT US

aim to supply all products of truck industry in an integrated delivery system so that customers have easy access to what they need which results in low transport cost.

We supply raw materials from local and European leading companies which insures high quality of products so we meet European standards and satisfaction of local and overseas customers.

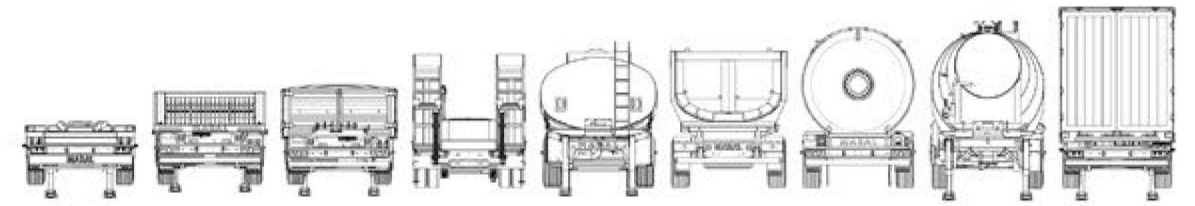
We have honor of having ADR<sup>1</sup> Standard, Standards of National Gas Company and Gas consumers Union of Russia and CIS countries, National Standards (17 type) for all of products as well as ISO 9001:2015, ISO 10002:2018, ISO 10004:2018 and ISO 14001:2015.

As industrial manufacturing company with more than 30 year experience and after sales services all over IRAN, and thanks to technical knowledge of engineers and personnel combined with most advanced technology, machinery and equipment, we are proud of serving customers in the whole sales process from "order" up to "after sales services and maintenance". We have fulfilled our goal of being a leading manufacturer that produces broad range of products in trucking industry.

Our policy is offering safe, durable and reliable products, thus we give special attention to whole process of Manufacturing from materials supply to customers feedback and have focused on quality improvements, innovation in producing new parts as well as technical and marketing details in depth.



# HEARTBEAT OF TRANSPORTATION



CONTAINER CHASSIS

FLATBED

DROP SIDE

LOWBED

TANKER

TIPPER

LPG GAS TANK

CEMENT BULKER

CURTAIN SIDER

## تریلر چادری سه محور

همراه با سقف کشویی

## 3AXLE CURTAIN SIDER TRAILER WITH SLIDING ROOF

– ساختار شاسی: شاسی و قطعات فلزی ساخته شده از فولاد با استحکام بالا (S500MC) همراه با جوش Co<sup>2</sup> اتومات در فیکسچر مخصوص

– ساختار اتاق: پوشش کف از جنس چوب چندلایه مقاوم ضد سایش به ضخامت ۳۰ میلی‌متر، سقف دارای تیرک‌های مخصوص فلزی قابل باز شدن، درب‌های عقب و بغل از پروفیل‌های آلومینیومی مخصوص، پایه‌های وسط بازشو با قابلیت جابه‌جایی بصورت ریلی تاج جلو، ستون‌ها در گوشه‌ها و پایه‌های وسط ساخته شده از فولاد

– چادر: تولید اروپا / سه تکه کشویی از نوع پلیمر مخصوص با مقاومت در دمای (۳۰- تا ۷۰+) درجه / مقاوم در برابر پارگی و بریدگی دارای برجستگی مخصوص و ماندگاری رنگ

– نوع محور: ۳ عدد محور ۹ تنی دیسکی یا کاسه‌ای با محور جلو مجهز به سیستم بالارونده

– سیستم ترمز: برند knorr یا Wabco ساخت آلمان یا Haldex ساخت سوئد با شیر اتوماتیک به همراه بوستر جفت و سیستم EBS و RSP (سیستم الکترونیکی ضد بلوکه ترمز و ضد واژگون شدن)

– پایه توقف: با ظرفیت دینامیکی ۲۴ تن و استاتیکی ۵۰ تن

– رنگ شاسی: ابتدا مطابق استاندارد SA2.5 شات‌بلاست شده، سپس با مواد مخصوص شست‌وشو شده و بعد از یک لایه آستر اپوکسی، رنگ نهایی از جنس پلی اورتان زده می‌شود

– سیستم برق: دارای کلید ۷ پل و ۱۵ پل با برق ۲۴ ولت چراغ‌های عقب و بغل برند Aspock ساخت اتریش و لامپ‌های LED و سیستم هشدار دنده عقب مطابق استاندارد جهانی

– میل ریش: یک عدد اینچی برند FOX به همراه فلنج مخصوص

– نوع زیربندی: باننی با سیستم تعلیق بادی به همراه کمک‌های مخصوص با قابلیت تنظیم ارتفاع و بالا پایین کردن ارتفاع تریلر

– لاستیک: ۶ حلقه لاستیک 65R22.5 / 385 (دارای گارانتی شرکت سازنده)

– رینگ: ۶ عدد رینگ یک تکه ۱۷۷۵x۲۲۵

– متعلقات: \*بالا بر محور جلو بصورت اتوماتیک

\* ۱ عدد منبع آب استیل ۶۰ لیتری

\* ۱ عدد نردبان ۳ پله ای کشویی

\* نگهدارنده درب عقب

\* ۶ عدد گلگیر نیم دایره به همراه ۲ عدد شل گیر

\* سپر عقب ثابت

\* نردبان ۲/۵ متری آلومینیومی

\* زاپاس بند با پوشش رنگ پودری

\* جای کپسول آتش نشانی

\* ۱ عدد دنده پنج

\* ۲ عدد جعبه طرح مارال

\* قلاب مهار در کشتی

\* دارای قفل پارک

– توضیحات: \* دارای استاندارد و گواهی بازرسی جوش و کنترل ابعادی

\* ۴ یا ۵ درب رینگ و لاستیک زاپاس به سفارش مشتری



- **Chassis Construction:** Chassis and other metal pieces are made of high - strength steel (S500MC) with special fixture automatic Co2 argon welding machine.

- **Body Construction:** Floor 30 mm abrasion resistance plywood / sliding roof with special changeable beams / rear and side doors from special aluminum profiles/ sliding side pillacs front pillar, middle pillars and rear pillars steel are mode of (ST523-, Qste 380Tm)

- **Curtain:** Made in Europe / Sliding Three Pieces Roof & Sides External Tarpaulin is produced from special polymer with high temperature resistance (-30,+70°c) and anti rupture and lasting color side and roof sliding separately

- **Braking System:** EBS System (Electrical Anti Block Brake System) with RSP (Roll Stability Program) Disc and Drum, Knorr® / Wabco®(germany) - Haldex(Sweden) Two double acting diaphragm brake chamber per axle.

- **Axle Types:** 3x9 ton EU standard disc brake or drum brake, front lift axle

- **Painting:** Shot blasted, according to SA25/ and washed by special material, painted with a layer of epoxy primer and of polyurethane final coat

- **Electric System:** 7 and 15 Pole quick release connector, Austrian Pair of 24 volts rear light, side light and alarming system from Aspock with LED Type according to International Standards.

- **Axle/ Suspension:** axle with air bags cylinder air suspension system with special shock absorber Lower and Rise Capability of Trailer

- **Landing Legs:** Static Capacity 50 Tons & Dynamic Capacity 24 Tons

- **King pin:** 2 Inch FOX king pin

- **Tires:** 6 pieces 385 / 65 / R22.5

- **Rim:** 6 pieces rims 22.5 × 11.75 tubless

- **Accessories:**

Automatic front lift axle

60 Lit Water tank Mounting

Holder for fire extinguisher

Aluminum ladder (2.5 m)

Plastic Chock

Fix rear bumper

Rear door retainer

3-steps sliding ladder

2 Toolboxes

Galvanized spare wheel carrier

Towing Mechanism

6 pcs mud guards and 2 mud flaps

Trailer Park Lock System

- **Options:**

For transit trailer, vertical displacement of 30cm by special manual jack

Side and roof curtain support system removably separately

4 or 5 Optional doors, rims and spare Tires

## تریلر چادری سه محور

## 3AXLE CURTAIN SIDER TRAILER

- ساختار شاسی: شاسی و قطعات فلزی ساخته شده از فولاد با استحکام بالا (S500MC) همراه با جوش Co<sup>2</sup> اتومات در فیکسچر مخصوص

- ساختار اتاق: پوشش کف از جنس چوب چندلایه مقاوم ضد سایش به ضخامت ۳۰ میلی متر، سقف دارای تیرک های مخصوص فلزی قابل باز شدن، درب های عقب و بغل از پروفیل های آلومینیومی مخصوص، پایه های وسط باز شو با قابلیت جابه جایی بصورت ریلی

- چادر: تولید اروپا / یک تکه ثابت از نوع پلیمر مخصوص با مقاومت در دمای (-۳۰) الی (+۷۰) درجه / مقاوم در برابر پارگی و بریدگی دارای برجستگی مخصوص و ماندگاری رنگ

- نوع محور: ۳ عدد محور ۹ تنی دیسکی یا کاسه ای با محور جلو مجهز به سیستم بالارونده

- سیستم ترمز: برند knorr یا Wabco ساخت آلمان یا Haldex ساخت سوئد با شیر اتوماتیک به همراه بوستر جفت و سیستم EBS و RSP (سیستم الکترونیکی ضد بلوکه ترمز و ضد واژگون شدن)

- پایه توقف: با ظرفیت دینامیکی ۲۴ تن و استاتیکی ۵۰ تن

- رنگ شاسی: ابتدا مطابق استاندارد SA2.5 شات بلاست شده، سپس با مواد مخصوص شست و شو شده و بعد از یک لایه استر اپوکسی، رنگ نهایی از جنس پلی اورتان زده می شود

- سیستم برق: دارای کلید ۷ پل و ۱۵ پل با برق ۲۴ ولت چراغ های عقب و بغل برند Aspock ساخت اتریش و لامپ های LED و سیستم هشدار دنده عقب مطابق استاندارد جهانی

- میل ریش: یک عدد ۲ اینچی برند FOX به همراه فلنج مخصوص

- نوع زیربندی: بالنی با سیستم تعلیق بادی به همراه کمک های مخصوص با قابلیت تنظیم ارتفاع و بالا پایین کردن ارتفاع تریلر

- لاستیک: ۶ حلقه لاستیک ۳۸۵ / ۶۵ / R۲۲.۵ (دارای گارانتی شرکت سازنده)

- رینگ: ۶ عدد رینگ یک تکه ۱۷۷۵x۲۲۵

- متعلقات: \*بالا بر محور جلو بصورت اتوماتیک

\* ۱ عدد منبع آب استیل ۶۰ لیتری

\* اعدد نردبان ۳ پله ای کشویی

\* ۶ عدد گلگیر نیم دایره به همراه ۲ عدد شل گیر

\* سپر عقب ثابت

\* نردبان ۲/۵ متری آلومینیومی

\* زاپاس بند با پوشش رنگ پودری

\* جای کپسول آتش نشانی

\* ۱ عدد دنده پنج

\* ۲ عدد جعبه

\* قلاب مهار در کشتی

\* دارای قفل پارک

- توضیحات: \* دارای استاندارد و گواهی بازرسی جوش و کنترل ابعادی

\* ۴ یا ۵ درب رینگ و لاستیک زاپاس به سفارش مشتری



- **Chassis Construction:** Chassis and other metal pieces are made of high - strength steel (S500MC) with special fixture automatic Co2 argon welding machine.

- **Body Construction:** Floor 30 mm abrasion resistance plywood / sliding roof with special changeable beams / rear and side doors from special aluminum profiles/ sliding side pillars front pillar, middle pillars and rear pillars steel are made of (ST523-, Qste 380Tm)

- **Curtain:** Made in Europe, sliding one Piece Roof & Sides External Tarpaulin is produced from special polymer with high temperature resistance (-30,+70°c) and anti rupture lasting color / side and roof sliding separately

- **Braking System:** EBS System (Electrical Anti Block Brake System) with RSP (Roll Stability Program) Disc and Drum, Knorr® / Wabco®(germany) - Haldex(Sweden) Two double acting diaphragm brake chamber per axle.

- **Axle Types:** 3x9 ton EU standard disc brake or drum brake, front lift axle

- **Painting:** Shot blasted, according to SA25/ and washed by special material, painted with a layer of epoxy primer and of polyurethane final coat

- **Electric System:** 7 and 15 Pole quick release connector, Austrian Pair of 24 volts rear light, side light and alarming system from Aspock with LED Type according to International Standards.

- **Axle/ Suspension:** axle with air bags cylinder air suspension system with special shock absorber Lower and Rise Capability of Trailer

- **Landing Legs:** Static Capacity 50 Tons & Dynamic Capacity 24 Tons

- **King pin:** 2 Inch FOX king pin

- **Tires:** 6 pieces 385 / 65 / R22.5

- **Rim:** 6 pieces rims 22.5 × 11.75 tubless

- **Accessories:**

Galvanized spare wheel carrier

Automatic front lift axle

60 Lit Water tank Mounting

Trailer park lock system

Rear door retainer

2 toolboxes

Fix rear retainer

Plastic Chock

3-steps sliding ladder

Aluminum ladder (2.5 m)

Holder for fire extinguisher

Towing Mechanism

6 pcs mud guards and 2 mud flaps

- **Options:**

Holding standard and certificate of welding inspection and dimensional control

4 or 5 Optional doors, rims and spare Tires

## تریلر کانتینر بر سه محور

## 3AXLE CONTAINER CHASSIS TRAILER



- ساختار شاسی: شاسی و قطعات فلزی ساخته شده از فولاد با استحکام بالا (S500MC) همراه با جوش Co<sup>2</sup> اتومات در فیکسچر مخصوص

- نوع محور: ۳ عدد محور ۹ تنی دیسکی یا کاسه‌ای با محور جلو مجهز به سیستم بالارونده

- سیستم ترمز: برند knorr یا Wabco ساخت آلمان یا Haldex ساخت سوئد با شیر اتوماتیک به همراه بوستر جفت و سیستم EBS و RSP (سیستم الکترونیکی ضد بلوکه ترمز و ضد واژگون شدن)

- پایه توقف: با ظرفیت دینامیکی ۲۴ تن و استاتیکی ۵۰ تن

- رنگ شاسی: ابتدا مطابق استاندارد SA2.5 شات‌گلاست شده، سپس با مواد مخصوص شست‌وشو شده و بعد از یک لایه آستر اپوکسی، رنگ نهایی از جنس پلی اورتان زده می‌شود

- سیستم برق: دارای کلید ۷ پل و ۱۵ پل با برق ۲۴ ولت چراغ‌های عقب و بغل برند Aspock ساخت اتریش و لامپ‌های LED و سیستم هشدار دنده عقب مطابق استاندارد جهانی

- میل ریش: یک عدد ۲ اینچی برند FOX به همراه فلنج مخصوص

- نوع زیربندی: بالنی با سیستم تعلیق بادی به همراه کمک‌های مخصوص با قابلیت تنظیم ارتفاع و بالا پایین کردن ارتفاع تریلر

- لاستیک: ۶ حلقه لاستیک ۳۸۵ / ۶۵ / R۲۲.۵ (دارای گارانتی شرکت سازنده)

- رینگ: ۶ عدد رینگ یک تکه ۱۷۵x۲۲.۵

- متعلقات: \* بالا بر محور جلو بصورت اتوماتیک

\* ۱ عدد منبع آب استیل ۶۰ لیتری

\* نزدیکان سه پله ای پشت کانتینر

\* ۶ عدد گلگیر نیم دایره به همراه ۲ عدد شل گیر

\* ۱۲ عدد قفل کاننن لاک جهت حمل کانتینرهای ۲۰ و ۴۰ فوت

\* جای کپسول آتش نشانی

\* ۲ عدد جعبه

\* زاپاس بند با پوشش رنگ پودری

\* دارای قفل پارک

\* سپر عقب ثابت

\* ۱ عدد دنده پنج

- توضیحات: \* دارای استاندارد و گواهی بازرسی جوش و کنترل ابعادی

\* رینگ و لاستیک زاپاس به سفارش مشتری

- Chassis Construction: Chassis and other metal pieces are made of high - strength steel (S500MC) with special fixture automatic Co2 argon welding machine.

- Braking System: EBS System (Electrical Anti Block Brake System) with RSP (Roll Stability Program) Disc and Drum, Knorr® / Wabco®(germany) - Haldex(Sweden) Two double acting diaphragm brake chamber per axle.

- Axle Types: 3x9 ton EU standard disc brake or drum brake, front lift axle.

- Painting: Shot blasted, according to SA25/ and washed by special material, painted with a layer of epoxy primer and of polyurethane final coat

- Electric System: 7 and 15 Pole quick release connector, Austrian Pair of 24 volts rear light, side light and alarming system from Aspock with LED Type according to International Standards.

- Axle/ Suspension: axle with air bags cylinder air suspension system with special shock absorber Lower and Rise Capability of Trailer

- Landing Legs: Static Capacity 50 Tons & Dynamic Capacity 24 Tons

- King pin: 2 Inch FOX king pin

- Tires: 6 pieces 385 / 65 / R22.5

- Rim: 6 pieces rims 22.5 x 11.75 tubless

- Accessories:

Trailer park lock system

Automatic front lift axle

60 Lit Water tank

3-step sliding ladder

Galvanized spare tire holder

Plastic chock pcs

Fix Rear bumper

2 Toolboxes

Holder for fire extinguisher

6 pcs mud guards and 2 mud flaps

12 pcs container locks for carrying 20 - 40 feet containers

- Options:

Holding standard and certificate of welding inspection and dimensional control

Optional rims and spare Tires

## تریلر تانکر گاز مایع سه محور

## 3AXLE LPG TANKER TRAILER

- **ساختار شاسی:** شاسی و قطعات فلزی ساخته شده از فولاد با استحکام بالا (S500MC) همراه با جوش Co<sup>2</sup> اتومات در فیکسچر مخصوص

- **ساختار مخزن:** \*جنس بدنه و عدسی ها از فولاد مخصوص P460NL2 و P355NL1 بر اساس استاندارد اروپا و فلنج ها از فولاد مخصوص A516GR70 بر اساس استاندارد آمریکا

- **حجم:** ۵۰ متر مکعب

- **نوع محور:** ۳ عدد محور ۹ تنی دیسکی یا کاسه‌ای با محور جلو مجهز به سیستم بالارونده

- **سیستم ترمز:** برند knorr یا Wabco ساخت آلمان یا Haldex ساخت سوئد با شیر اتوماتیک به همراه بوستر جفت و سیستم EBS و RSP (سیستم الکترونیکی ضد بلوکه ترمز و ضد واژگون شدن)

- **پایه توقف:** با ظرفیت دینامیکی ۲۴ تن و استاتیکی ۵۰ تن

- **رنگ شاسی:** ابتدا مطابق استاندارد SA2.5 شات‌گلاست شده، سپس با مواد مخصوص شست‌وشو شده و بعد از یک لایه آستر اپوکسی، رنگ نهایی از جنس پلی اورتان زده می‌شود

- **سیستم برق:** دارای کلید ۷ پل و ۱۵ پل با برق ۲۴ ولت چراغ‌های عقب و بغل برند Aspock ساخت اتریش و لامپ‌های LED و سیستم هشدار دنده عقب مطابق استاندارد جهانی \* ضد جرقه مطابق استاندارد ADR

- **میل ریش:** یک عدد ۲ اینچی برند FOX به همراه فلنج مخصوص

- **نوع زیربندی:** بالنی با سیستم تعلیق بادی به همراه کمک‌های مخصوص با قابلیت تنظیم ارتفاع و بالا پایین کردن ارتفاع تریلر

- **لاستیک:** ۶ حلقه لاستیک ۳۸۵ / ۶۵ / R۲۲۵ (دارای گارانتی شرکت سازنده)

- **شیر آلات:** شیرالات تخلیه و بارگیری طبق استاندارد شرکت ملی گاز ایران

- **رینگ:** ۶ عدد رینگ یک تکه ۱۷۵x۲۲۵

- **متعلقات:** \* بالا بر محور جلو بصورت اتوماتیک

\* ۱ عدد منبع آب استیل ۶۰ لیتری

\* ۶ عدد گلگیر نیم دایره به همراه ۲ عدد شل گیر

\* سپر عقب ثابت

\* دارای قفل پارک

\* زاپاس بند با پوشش رنگ پودری

\* جای کیسول آتش نشانی

\* ۱ عدد جعبه

\* ۱ عدد دنده پنج

- **توضیحات:** \* دارای تست آنالیز شیمیایی و مکانیکی ورق‌های ورودی

\* دارای تست ویزوال در مراحل ورود ورق، حین کار و اتمام کار

\* استاندارد و گواهی بازرسی جوش و کنترل ابعادی و تست های هیدروستاتیک، مایعات نافذ، التراسونیک و رادیوگرافی

\* رینگ و لاستیک زاپاس به سفارش مشتری



- **Chassis Construction:** Chassis and other metal pieces are made of high - strength steel (S500MC) with special automatic Co2 argon welding machine.

- **Tank Construction:** Body and Head Made of P460NL2 and P355NL1 steel according to EU Standard Flanges Made of A516GR70 steel based on American standard

- **Volume:** 50 cbm

- **Braking System:** EBS System (Electrical Anti Block Brake System) with RSP (Roll Stability Program) Disc and Drum, Knorr® / Wabco®(germany) - Haldex(Sweden) Two double acting diaphragm brake chamber per axle.

- **Axle Types:** 3x9 ton EU standard disc brake or drum brake, front lift axle

- **Painting:** Shot blasted, according to SA25/ and washed by special material, painted with a layer of epoxy primer and of polyurethane final coat

- **Electric System:** 7 and 15 Pole quick release connector, Austrian Pair of 24 volts rear light, side light and alarming system from Aspock with LED Type according to International Standards.

- **Axle/ Suspension:** axle with air bags cylinder air suspension system with special shock absorber Lower and Rise Capability of Trailer

- **Landing Legs:** Static Capacity 50 Tons & Dynamic Capacity 24 Tons

- **King pin:** 2 Inch FOX king pin

- **Tires:** 6 pieces 385 / 65 / R22.5

- **Rim:** 6 pieces rims 22.5 × 11.75 tubless

- **Valves:** Charge and discharge valves according to National Iranian Gas Company

- **Accessories:**

Trailer park lock system

Automatic front lift axle

60 Lit Water tank

Fix Rear bumper

Toolbox

Spare tire holder

Plastic chock

Holder for fire extinguisher

6 pcs mud guards and 2 mud flaps

- **Options:**

Chemical and mechanical analysis test of plates

Visual test during work, input and output phases

Holding standard and certificate of welding inspection and dimensional control and hydrostatic liquid penetrant, ultrasonic and radiographic testing

Optional rims and spare Tires

- **ساختار شاسی:** شاسی و قطعات فلزی ساخته شده از فولاد با استحکام بالا (S500MC) همراه با جوش Co<sup>2</sup> اتومات در فیکسچر مخصوص

- **ساختار کف:** ورق با ضخامت ۳ میلی‌متر

- **ساختار اتاق:** دارای ۱۲ درب بغل و ۲ درب عقب و پانل جلو به ارتفاع ۱۶۰۰ الی ۲۰۰۰ میلیمتر با قلاب هایی برای بستن چادر

- **جک:** ۲ عدد تلسکوپی (۱۹۰ - ۱۷۰ بار) اروپایی همراه با متعلقات مربوطه

- **حجم:** ۴۶ تا ۶۰ متر مکعب

- **نوع محور:** ۳ عدد محور ۹ تنی دیسکی یا کاسه‌ای ، با محور جلو مجهز به سیستم بالارونده

- **سیستم ترمز:** برند Knorr یا Wabco ساخت آلمان یا Haldex ساخت سوئد با شیر اتوماتیک به همراه بوستر جفت و سیستم EBS و RSP (سیستم الکترونیکی ضد بلوکه ترمز و ضد واژگون شدن)

- **پایه توقف:** با ظرفیت دینامیکی ۲۴ تن و استاتیکی ۵۰ تن

- **رنگ شاسی:** ابتدا مطابق استاندارد SA2.5 شات‌گلاست شده، سپس با مواد مخصوص شست‌وشو شده و بعد از یک لایه آستر اپوکسی، رنگ نهایی از جنس پلی اورتان زده می‌شود.

- **سیستم برق:** دارای کلید ۷ پل و ۱۵ پل با برق ۲۴ ولت چراغ‌های عقب و بغل برند Aspock ساخت اتریش و لامپ‌های LED و سیستم هشدار دنده عقب مطابق استاندارد جهانی

- **میل ریش:** یک عدد ۲ اینچی برند FOX به همراه ۲ عدد فلنج مخصوص برای کشنده های 4x2 و 6x4

- **نوع زیربندی:** بالنی با سیستم تعلیق بادی به همراه کمک‌های مخصوص با قابلیت تنظیم ارتفاع و بالا پایین کردن ارتفاع تریلر

- **لاستیک:** ۶ حلقه لاستیک ۳۸۵ / ۴۵ / R۲۲/۵ (دارای گارانتی شرکت سازنده)

- **رینگ:** ۶ عدد رینگ یک تکه ۱۷۷۵x۲۲/۵

- **جک:** ۲ عدد تلسکوپی (۱۹۰ - ۱۷۰ بار) اروپایی با متعلقات مربوطه

- **متعلقات:** \* بالا بر محور جلو بصورت اتوماتیک

\* ۱۴ عدد منبع آب استیل ۶۰ لیتری

\* نردبان سه پله ای کشویی

\* ۶ عدد گلگیر نیم دایره به همراه ۲ عدد شل گیر

\* ۲ عدد جعبه

\* زاپاس بند با پوشش رنگ پودری

\* دارای قفل پارک

\* سپر عقب ثابت

\* جای کیسول آتش نشانی

\* ۱ عدد دنده پنچ

\* قلاب مهار در کشتی

- **توضیحات:** \* دارای استاندارد و گواهی بازرسی جوش و کنترل ابعادی

\* رینگ و لاستیک زاپاس به سفارش مشتری

## 3 AXLES GRAIN TRAILER SIDER TIPPER (4TH AXLE CAN ADDED)

- **Chassis Construction:** Chassis and other metal pieces are made of high - strength steel (S500MC) with special automatic Co2 argon welding machine.

- **Cylinder:** 2 telescopic cylinder (170 - 190 EMB), EU Standard with related accessories

- **Body Construction:** 12side doors and 2 rear doors and front panel, height 1600 mm with hooks to tie up curtains / floor made of ribbed steel plate.

- **Volume:** 46 to 60 cbm

- **Braking System:** EBS System (Electrical Anti Block Brake System) with RSP (Roll Stability Program) Disc and Drum, Knorr® / Wabco®(germany) - Haldex(Sweden) Two double acting diaphragm brake chamber per axle.

- **Axle Types:** 3x9 ton EU standard disc brake or drum brake, front lift axle

- **Painting:** Shot blasted, according to SA25/ and washed by special material, painted with a layer of epoxy primer and of polyurethane final coat

- **Electric System:** 7 and 15 Pole quick release connector, Austrian Pair of 24 volts rear light, side light and alarming system from Aspock with LED Type according to International Standards..

- **Axle/ Suspension:** axle with air bags cylinder air suspension system with special shock absorber Lower and Rise Capability of Trailer

- **Landing Legs:** Static Capacity 50 Tons & Dynamic Capacity 24 Tons

- **King pin:** 2 Inch FOX king pin with 2 flanges for 4x2 and 6x4 trucks

- **Tires:** 6 pieces 385 / 65 / R22.5

- **Rim:** 6 pieces rims 22.5 × 11.75 tubless

- **Accessories:**

Trailer park lock system

Automatic front lift axle

60 Lit Water tank

Galvanized spare tire holder

Plastic chock Pcs

Fix Rear bumper

2 Toolboxes

3-step sliding ladder

Holder for fire extinguisher

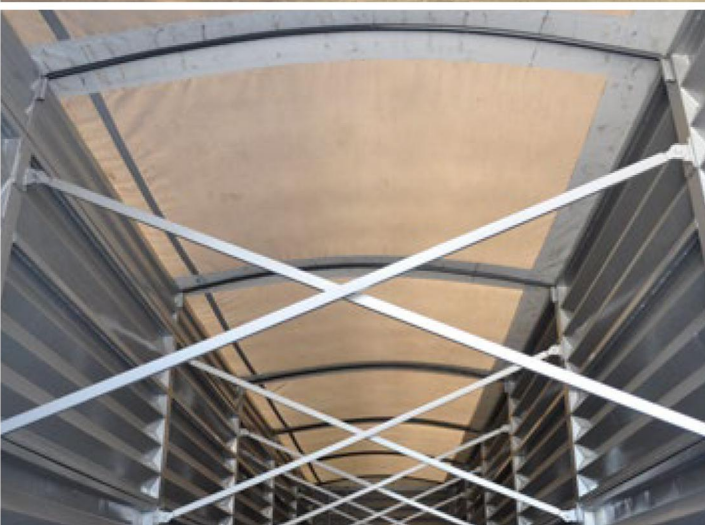
6 pcs mud guards and 2 mud flaps

Towing Mechanism

- **Options:**

Holding standard and certificate of welding inspection and dimensional control

Optional rims and spare Tires



## تریلر بغلدار سه محور

## 3AXLE SIDE WALL TRAILER

- **ساختار شاسی:** شاسی و قطعات فلزی ساخته شده از فولاد با استحکام بالا (S500MC) همراه با جوش Co<sup>2</sup> اتومات در فیکسچر مخصوص

- **ساختار کف:** پوشش کف از جنس چوب چندلایه به ضخامت ۳۰ میلی‌متر و دارای جای پایه و جفجه در فواصل مناسب

- **ساختار اتاق:** دارای ۱۶ درب بغل و ۲ درب عقب و پانل جلو به ارتفاع ۹۰۰ میلی‌متر با قلاب‌هایی برای بستن چادر بر روی درب‌ها

- **نوع محور:** ۳ عدد محور ۹ تنی دیسکی یا کاسه‌ای با محور جلو مجهز به سیستم بالارونده

- **سیستم ترمز:** برند knorr یا Wabco ساخت آلمان یا Haldex ساخت سوئد با شیر اتوماتیک به همراه بوستر جفت و سیستم EBS و RSP (سیستم الکترونیکی ضد بلوکه ترمز و ضد واژگون شدن)

- **پایه توقف:** با ظرفیت دینامیکی ۲۴ تن و استاتیکی ۵۰ تن

- **رنگ شاسی:** ابتدا مطابق استاندارد SA2.5 شات‌بلاست شده، سپس با مواد مخصوص شست‌وشو شده و بعد از یک لایه آستر اپوکسی، رنگ نهایی از جنس پلی اورتان زده می‌شود

- **سیستم برق:** دارای کلید ۷ پل و ۱۵ پل با برق ۲۴ ولت چراغ‌های عقب و بغل برند Aspock ساخت اتریش و لامپ‌های LED و سیستم هشدار دنده عقب مطابق استاندارد جهانی

- **میل ریش:** یک عدد ۲ اینچی برند FOX به همراه فلنج مخصوص

- **نوع زیربندی:** بالنی با سیستم تعلیق بادی به همراه کمک‌های مخصوص با قابلیت تنظیم ارتفاع و بالا پایین کردن ارتفاع تریلر

- **لاستیک:** ۶ حلقه لاستیک ۳۸۵ / ۶۵ / R۲۲.۵ (دارای گارانتی شرکت سازنده)

- **رینگ:** ۶ عدد رینگ یک تکه ۱۷۵x۲۲.۵

- **متعلقات:** \* بالا بر محور جلو بصورت اتوماتیک

\* ۱ عدد منبع آب استیل ۶۰ لیتری

\* ۸ عدد جفجه و قلاب بغل برای مهار کردن بار

\* ۶ عدد گلگیر نیم دایره به همراه ۲ عدد شل گیر

\* قابلیت نصب ۴ عدد کانتینر لاک جهت حمل کانتینر ۴۰ فوت

\* ۲ عدد جعبه

\* زاپاس بند با پوشش رنگ پودری

\* دارای قفل پارک

\* سپر عقب ثابت

\* نزدیکان سه پله ای کشویی

\* جای کیسول آتش نشانی

\* ۱ عدد دنده پنج

- **توضیحات:** \* دارای استاندارد و گواهی بازرسی جوش و کنترل ابعادی

\* رینگ و لاستیک زاپاس به سفارش مشتری



- **Chassis Construction:** Chassis and other metal pieces are made of high - strength steel (S500MC) with special automatic Co2 argon welding machine.

- **Floor Construction:** Floor 30 mm abrasion resistance plywood with pillar holder and ratchet holder in appropriate distances.

- **Body Construction:** 12 side doors and 2 rear doors and front panel, height 900 mm with hooks to tie up curtains on doors

- **Braking System:** EBS System (Electrical Anti Block Brake System) with RSP (Roll Stability Program) Disc and Drum, Knorr® / Wabco®(germany) - Haldex(Sweden) Two double acting diaphragm brake chamber per axle.

- **Axle Types:** 3x9 ton EU standard disc brake or drum brake, front lift axle

- **Painting:** Shot blasted, according to SA25/ and washed by special material, painted with a layer of epoxy primer and of polyurethane final coat

- **Electric System:** 7 and 15 Pole quick release connector, Austrian Pair of 24 volts rear light, side light and alarming system from Aspock with LED Type according to International Standards.

- **Axle/ Suspension:** axle with air bags cylinder air suspension system with special shock absorber Lower and Rise Capability of Trailer

- **Landing Legs:** Static Capacity 50 Tons & Dynamic Capacity 24 Tons

- **King pin:** 2 Inch FOX king pin

- **Tires:** 6 pieces 385 / 65 / R22.5

- **Rim:** 6 pieces rims 22.5 × 11.75 tubless

- **Accessories:**

Trailer park lock system

Automatic front lift axle

60 Lit Water tank

3-step sliding ladder

Galvanized spare tire holder

Plastic chock pcs

Fix Rear bumper

2 Toolboxes

Holder for fire extinguisher

6 pcs mud guards and 2 mud flaps

8 ratchets and side hook for holding cargo load

Capacity for installation of 4 containers lock for carrying 40 feet containers

- **Options:**

Holding standard and certificate of welding inspection and dimensional control

Optional rims and spare Tires



توضیحات فنی محصول



TECHNICAL DESCRIPTIONS

## تریلر تانکر حمل سوخت سه محور (چهار مواد)

- **ساختار شاسی:** شاسی و قطعات فلزی ساخته شده از فولاد با استحکام بالا (S500MC) همراه با جوش Co<sup>2</sup> اتومات در فیکسچر مخصوص

- **ساختار مخزن:** از ورق فولادی مخصوص ST37 به ضخامت ۴ میلیمتر و دارای ۳ محفظه جداگانه / جوش بدنه تانکر و عدسی ها با استفاده از جوشکاری اتومات با دستگاههای پیشرفته بصورت آبنبد و یکپارچه به همراه آزمایش های لازم کیفیت جوشکاری

- **حجم:** ۳۳۰۰۰ لیتر

- **نوع محور:** ۳ عدد محور ۹ تنی دیسکی یا کاسه‌ای با محور جلو مجهز به سیستم بالارونده

- **سیستم ترمز:** برند knorr یا Wabco ساخت آلمان یا Haldex ساخت سوئد با شیر اتوماتیک به همراه بوستر جفت و سیستم EBS و RSP (سیستم الکترونیکی ضد بلوکه ترمز و ضد واژگون شدن)

- **پایه توقف:** با ظرفیت دینامیکی ۲۴ تن و استاتیکی ۵۰ تن

- **رنگ شاسی:** ابتدا مطابق استاندارد SA2.5 شات‌بلاست شده، سپس با مواد مخصوص شست‌وشو شده و بعد از یک لایه آستر اپوکسی، رنگ نهایی از جنس پلی اورتان زده می‌شود

- **سیستم برق:** دارای کلید ۷ پل و ۱۵ پل با برق ۲۴ ولت چراغ‌های عقب و بغل برند Aspock ساخت اتریش و لامپ‌های LED و سیستم هشدار دنده عقب مطابق استاندارد جهانی  
\* ضد جرقه مطابق استاندارد ADR

- **میل ریش:** یک عدد ۲ اینچی برند FOX به همراه فلنج مخصوص

- **نوع زیربندی:** بالنی با سیستم تعلیق بادی به همراه کمک‌های مخصوص با قابلیت تنظیم ارتفاع و بالا پایین کردن ارتفاع تریلر

- **لاستیک:** ۶ حلقه لاستیک ۳۸۵ / ۶۵ / R۲۲.۵ (دارای گارانتی شرکت سازنده)

- **رینگ:** ۶ عدد رینگ یک تکه ۱۷۷۵x۲۲.۵

- **شیرآلات:** ۳ عدد شیر تخلیه / ۳ عدد سوپاپ تخلیه / ۳ عدد دریچه منهل / ۳ عدد سوپاپ بخار / ۱ عدد شیر بخار

- **متعلقات:** \* بالا بر محور جلو بصورت اتوماتیک

\* ۱ عدد منبع آب استیل ۶۰ لیتری

\* راهرو و پاگرد از ورق آلومینیومی ضد سرخوردن

\* ۶ عدد گلگیر نیم دایره به همراه ۲ عدد شل گیر

\* سپر عقب ثابت

\* زاپاس بند با پوشش رنگ پودری

\* دارای قفل پارک

\* ۱ عدد دنده پنج

\* جای کپسول آتش نشانی

\* ۱ عدد جعبه

\* ۱ عدد جعبه شیرآلات

- **توضیحات:** \* دارای استاندارد و گواهی بازرسی جوش و کنترل ابعادی و تست هیدرولیک

\* رینگ و لاستیک زاپاس به سفارش مشتری

\* سیستم قطع کن اضطراری در هنگام بارگیری و تخلیه

## 3AXLE FUEL TANKER TRAILER

- **Chassis Construction:** Chassis and other metal pieces are made of high - strength steel (S500MC) with special automatic Co2 argon welding machine.

- **Tank Construction:** Made of 4mm ST37 steel sheet with 3 separate reservoirs/ sealed and seamless tanker body welding with automatic welding machines along with welding quality tests

- **Volume:** 33000 Liters

- **Braking System:** EBS System (Electrical Anti Block Brake System) with RSP (Roll Stability Program) Disc and Drum, Knorr® / Wabco®(germany) - Haldex(Sweden) Two double acting diaphragm brake chamber per axle.

- **Axle Types:** 3x9 ton EU standard disc brake or drum brake, front lift axle

- **Painting:** Shot blasted, according to SA25/ and washed by special material, painted with a layer of epoxy primer and of polyurethane final coat

- **Electric System:** 7 and 15 Pole quick release connector, Austrian Pair of 24 volts rear light, side light and alarming system from Aspock with LED Type according to International Standards.

\* According to ADR

- **Axle/ Suspension:** axle with air bags cylinder air suspension system with special shock absorber Lower and Rise Capability of Trailer

- **Landing Legs:** Static Capacity 50 Tons & Dynamic Capacity 24 Tons

- **King pin:** 2 Inch FOX king pin

- **Tires:** 6 pieces 385 / 65 / R22.5

- **Rim:** 6 pieces rims 22.5 × 11.75 tubless

- **Valves:** 3 pcs Bottom Loading Adapter / 3 pcs Emergency Foot Valve / 3 pcs Petroleum Manholes / 3 Pcs Vapor vent / 1 pcs Stage Vapor Recovery Adapter

- **Accessories:**

Trailer park lock system

Automatic front lift axle

60 Lit Water tank

Holder for fire extinguisher

Fix Rear bumper

Toolbox

Spare tire holder

Valve box

Plastic chock

6 pcs mud guards and 2 mud flaps

Walkway covered with aluminum (anti-slip plate)

- **Options:**

Holding standard and certificate of welding inspection and dimensional control and hydrostatic test

Optional rims and spare Tires

Loading and unloading system control kit and emergency disconnection system



- **ساختار شاسی:** شاسی و قطعات فلزی ساخته شده از فولاد با استحکام بالا (S500MC) همراه با جوش Co<sup>2</sup> اتومات در فیکسچر مخصوص

- **ساختار اتاق:** \*دیواره ها: به ضخامت ۴ میلیمتر و تقویت شده با تیرک های مورب مخصوص از فولاد (S۵۰۰MC)

\* **کف:** به ضخامت ۵ میلیمتر و تقویت شده با رامهای عرضی مخصوص از فولاد (S500MC)

- **حجم:** ۳۴ متر مکعب

- **نوع محور:** ۳ عدد محور ۹ تنی دیسکی یا کاسه‌ای با محور جلو مجهز به سیستم بالارونده

- **سیستم ترمز:** برند knorr یا Wabco ساخت آلمان یا Haldex ساخت سوئد با شیر اتوماتیک به همراه بوستر جفت و سیستم EBS و RSP (سیستم الکترونیکی ضد بلوکه ترمز و ضد واژگون شدن)

- **پایه توقف:** با ظرفیت دینامیکی ۲۴ تن و استاتیکی ۵۰ تن

- **رنگ شاسی:** ابتدا مطابق استاندارد SA2.5 شات‌بلاست شده، سپس با مواد مخصوص شست‌وشو شده و بعد از یک لایه آستر اپوکسی، رنگ نهایی از جنس پلی اورتان زده می‌شود

- **سیستم برق:** دارای کلید ۷ پل و ۱۵ پل با برق ۲۴ ولت چراغ‌های عقب و بغل برند Aspock ساخت اتریش و لامپ‌های LED و سیستم هشدار دنده عقب مطابق استاندارد جهانی

- **میل ریش:** یک عدد ۲ اینچی برند FOX به همراه فلنج مخصوص

- **نوع زیربندی:** بالنی با سیستم تعلیق بادی به همراه کمک‌های مخصوص با قابلیت تنظیم ارتفاع و بالا پایین کردن ارتفاع تریلر

- **لاستیک:** ۶ حلقه لاستیک ۳۸۵ / ۶۵ / R۲۲.۵ (دارای گارانتی شرکت سازنده)

- **رینگ:** ۶ عدد رینگ یک تکه ۱۷۵x۲۲.۵

- **جک:** تلسکوپی ۵ طبقه (۱۹۰ - ۱۷۰ بار) اروپایی همراه با متعلقات مربوطه

- **متعلقات:** \* بالا بر محور جلو بصورت اتوماتیک

\* ۱ عدد منبع آب استیل ۶۰ لیتری

\* ۱ عدد نردبان ۳ پله کشویی در عقب

\* ۱ عدد نردبان در جلو

\* ۱۴ عدد دنده پنج

\* دارای قفل پارک

\* سپر عقب ثابت

\* ۶ عدد گلگیر نیم دایره به همراه ۲ عدد شل گیر

\* جای کیسول آتش نشانی

\* ۱۴ عدد جعبه

\* زاپاس بند با پوشش رنگ بودری

- **توضیحات:** \* دارای استاندارد و گواهی بازرسی جوش و کنترل ابعادی و تست هیدرولیک

\* رینگ و لاستیک زاپاس به سفارش مشتری

\* نصب بغل گیربکس توسط شرکت

## 3AXLE 34m<sup>3</sup> TIPPER TRAILER

- **Chassis Construction:** Chassis and other metal pieces are made of high - strength steel (S500MC) with special automatic Co2 argon welding machine.

- **Body Construction:** Walls: thickness is 4 mm and reinforced by special steel diagonal bars (S500MC).

Floor: thickness is 5 mm and reinforced by special steel cross beams (S500MC).

- **Volume:** 34 cbm

- **Braking System:** EBS System (Electrical Anti Block Brake System) with RSP (Roll Stability Program) Disc and Drum, Knorr® / Wabco®(germany) - Haldex(Sweden) Two double acting diaphragm brake chamber per axle.

- **Axle Types:** 3x9 ton disc brake or drum brake, front lift axle

- **Painting:** Shot blasted, according to SA25/ and washed by special material, painted with a layer of epoxy primer and of polyurethane final coat

- **Electric System:** 7 and 15 Pole quick release connector, Austrian Pair of 24 volts rear light, side light and alarming system from Aspock with LED Type according to International Standards.

- **Axle/ Suspension:** axle with air bags cylinder air suspension system with special shock absorber Lower and Rise Capability of Trailer

- **Landing Legs:** Static Capacity 50 Tons & Dynamic Capacity 24 Tons

- **King pin:** 2 Inch FOX king pin

- **Tires:** 6 pieces 385 / 65 / R22.5

- **Rim:** 6 pieces rims 22.5 × 11.75 tubless

- **Cylinder:** Five-stage telescopic jack stand (170190- EMB), EU Standard with related accessories

- **Accessories:**

Automatic front lift axle

Plastic Chock

Holder for fire extinguisher

60 Lit Water tank

Rear 3- step sliding ladder

Front galvanized ladder

Plastic chock

Trailer park lock system

Fix rear bumper

Toolbox

Galvanized spare Tires holder

6 pcs mud guards and 2 mud flaps

- **Options:**

Holding standard and certificate of welding inspection and dimensional control and hydraulic test

Optional Spare Tires and rim

Side gearbox shaft to be installed by company



# تریلر کمپرسی سه محور (طرح آلمانی)

## 3AXLE 28m<sup>3</sup> TIPPER TRAILER

- **ساختار شاسی:** شاسی و قطعات فلزی ساخته شده از فولاد با استحکام بالا (S500MC) همراه با جوش Co<sup>2</sup> اتومات در فیکسچر مخصوص

- **ساختار اتاق:** دیواره ها به ضخامت ۶ میلیمتر و کف به ضخامت ۸ میلیمتر (S500MC)

- **حجم:** ۲۴ متر مکعب

- **نوع محور:** ۳ عدد محور ۹ تنی دیسکی یا کاسه‌ای با محور جلو مجهز به سیستم بالارونده

- **سیستم ترمز:** برند knorr یا Wabco ساخت آلمان یا Haldex ساخت سوئد با شیر اتوماتیک به همراه بوستر جفت و سیستم EBS و RSP (سیستم الکترونیکی ضد بلوکه ترمز و ضد واژگون شدن)

- **پایه توقف:** با ظرفیت دینامیکی ۲۴ تن و استاتیکی ۵۰ تن

- **رنگ شاسی:** ابتدا مطابق استاندارد SA2.5 شات‌گلاست شده، سپس با مواد مخصوص شست‌وشو شده و بعد از یک لایه آستر اپوکسی، رنگ نهایی از جنس پلی اورتان زده می‌شود

- **سیستم برق:** دارای کلید ۷ پل و ۱۵ پل با برق ۲۴ ولت چراغ‌های عقب و بغل برند Aspock ساخت اتریش و لامپ‌های LED و سیستم هشدار دنده عقب مطابق استاندارد جهانی

- **میل ریش:** یک عدد ۲ اینچی برند FOX به همراه فلنج مخصوص

- **نوع زیربندی:** بالنی با سیستم تعلیق بادی به همراه کمک‌های مخصوص با قابلیت تنظیم ارتفاع و بالا پایین کردن ارتفاع تریلر

- **لاستیک:** ۶ حلقه لاستیک ۳۸۵ / ۶۵ / R۲۲/۵ (دارای گارانتی شرکت سازنده)

- **رینگ:** ۶ عدد رینگ یک تکه ۱۷۵x۲۲/۵

- **جک:** تلسکوپی ۵ طبقه (۱۹۰ - ۱۷۰ بار) اروپایی همراه با متعلقات مربوطه

- **متعلقات:** \* بالا بر محور جلو بصورت اتوماتیک

\* ۱ عدد منبع آب استیل ۶۰ لیتری

\* ۱ عدد دنده پنج

\* دارای قفل پارک

\* سپر عقب متحرک

\* ۶ عدد گلگیر نیم دایره به همراه ۲ عدد شل گیر

\* جای کیپسول آتش نشانی

\* ۱۴ عدد جعبه

\* زاپاس بند با پوشش رنگ پودری

\* نردبان

- **توضیحات:** \* دارای استاندارد و گواهی بازرسی جوش و کنترل ابعادی و تست هیدرولیک

\* رینگ و لاستیک زاپاس به سفارش مشتری

\* نصب بغل گیربکس توسط شرکت



- **Chassis Construction:** Chassis and other metal pieces are made of high - strength steel (S500MC) with special automatic Co2 argon welding machine.

- **Body Construction:** Walls: thickness is 6 mm (S500MC)  
Floor: thickness is 8 mm (S500MC)

- **Volume:** 24cbm

- **Braking System:** EBS System (Electrical Anti Block Brake System) with RSP (Roll Stability Program) Disc and Drum, Knorr® / Wabco®(germany) - Haldex(Sweden) Two double acting diaphragm brake chamber per axle.

- **Axle Types:** 3x9 ton disc brake or drum brake, front lift axle

- **Painting:** Shot blasted, according to SA25/ and washed by special material, painted with a layer of epoxy primer and of polyurethane final coat

- **Electric System:** 7 and 15 Pole quick release connector, Austrian Pair of 24 volts rear light, side light and alarming system from Aspock with LED Type according to International Standards.

- **Axle/ Suspension:** axle with air bags cylinder air suspension system with special shock absorber Lower and Rise Capability of Trailer

- **Landing Legs:** Static Capacity 50 Tons & Dynamic Capacity 24 Tons

- **King pin:** 2 Inch FOX king pin

- **Tires:** 6 pieces 385 / 65 / R22.5

- **Rim:** 6 pieces rims 22.5 × 11.75 tubless

- **Cylinder:** Five-stage telescopic jack stand (170190- EMB), EU Standard with related accessories

- **Accessories:**

Automatic front lift axle

Plastic Chock

Holder for fire extinguisher

60 Lit Water tank

Rear 3- step sliding ladder

Front galvanized ladder

Plastic chock

Trailer park lock system

Moveable rear bumper

Toolbox

Spare Tires holder

6 pcs mud guards and 2 mud flaps

- **Options:**

Holding standard and certificate of welding inspection and dimensional control and hydraulic test

Optional Spare Tires and rim

Side gearbox shaft to be installed by company



توضیحات فنی محصول



TECHNICAL DESCRIPTIONS

## تریلر بونکر سیمان سه محور

## 3AXLE 28m<sup>3</sup> CEMENT BULKER TRAILER



- **ساختار شاسی:** شاسی و قطعات فلزی ساخته شده از فولاد با استحکام بالا (S500MC) همراه با جوش Co<sup>2</sup> اتومات در فیکسچر مخصوص

- **ساختار مخزن:** از ورق فولادی ST37 به ضخامت ۴ میلی‌متر

- **حجم:** ۲۸ متر مکعب

- **سیستم تخلیه:** شیر تخلیه پروانه‌ای ۴ اینچ به همراه شیرهای کنترل ۲ اینچ و شیرهای یکطرفه امنیت کمپرسور

- **نوع محور:** ۳ عدد محور ۹ تنی دیسکی یا کاسه‌ای با محور جلو مجهز به سیستم بالارونده

- **سیستم ترمز:** برند knorr یا Wabco ساخت آلمان یا Haldex ساخت سوئد با شیر اتوماتیک به همراه بوستر جفت و سیستم EBS و RSP (سیستم الکترونیکی ضد بلوکه ترمز و ضد واژگون شدن)

- **پایه توقف:** با ظرفیت دینامیکی ۲۴ تن و استاتیکی ۵۰ تن

- **رنگ شاسی:** ابتدا مطابق استاندارد SA2.5 شات‌بلاست شده، سپس با مواد مخصوص شست‌وشو شده و بعد از یک لایه آستر اپوکسی، رنگ نهایی از جنس پلی اورتان زده می‌شود.

- **سیستم برق:** دارای کلید ۷ پل و ۱۵ پل با برق ۲۴ ولت چراغ‌های عقب و بغل برند Aspock ساخت اتریش و لامپ‌های LED و سیستم هشدار دنده عقب مطابق استاندارد جهانی

- **میل ریش:** یک عدد ۲ اینچی برند FOX به همراه فلنج مخصوص

- **نوع زیربندی:** بالنی با سیستم تعلیق بادی به همراه کمک‌های مخصوص با قابلیت تنظیم ارتفاع و بالا پایین کردن ارتفاع تریلر

- **لاستیک:** ۶ حلقه لاستیک ۳۸۵ / ۶۵ / R۲۲/۵ (دارای گارانتی شرکت سازنده)

- **رینگ:** ۶ عدد رینگ یک تکه ۱۷۷۵x۲۲/۵

- **متعلقات:** \* بالا بر محور جلو بصورت اتوماتیک \* یک عدد منبع آب استیل ۶۰ لیتری

\* پله در قسمت عقب با محافظ و راهرو بالا

\* ۶ عدد گلگیر نیم دایره به همراه ۲ عدد شل گیر

\* دارای قفل پارک

\* سپر عقب ثابت

\* پاگرد و راهرو از ورق آجدار

\* شلنگ تخلیه ۴ اینچ لاستیک منجیدار

\* جای کیسول آتش نشانی

\* ۱ عدد جعبه

\* ۱ عدد دنده پنج

\* زاپاس بند با پوشش رنگ پودری

- **توضیحات:** \* دارای استاندارد و گواهی بازرسی جوش و کنترل ابعادی و تست در فشار ۲ بار

\* رینگ ، لاستیک زاپاس، موتور و کمپرسور به سفارش مشتری

\* دارای موتور دیزلی به همراه کمپرسور باد جهت تخلیه بار

- **Chassis Construction:** Chassis and other metal pieces are made of high - strength steel (S500MC) with special automatic Co2 argon welding machine.

- **Body Construction:** Made of ST37 special 4 mm steel sheets.

- **Volume:** 28 cbm

- **Discharge system:** 4 inch butterfly drain valve along with 2 inch control valves and one-way valve for compressor safety.

- **Braking System:** EBS System (Electrical Anti Block Brake System) with RSP (Roll Stability Program) Disc and Drum, Knorr® / Wabco®(germany) - Haldex(Sweden) Two double acting diaphragm brake chamber per axle.

- **Axle Types:** 3×9 ton EU standard disc brake or drum brake, front lift axle

- **Painting:** Shot blasted, according to SA25/ and washed by special material, painted with a layer of epoxy primer and of polyurethane final coat

- **Electric System:** 7 and 15 Pole quick release connector, Austrian Pair of 24 volts rear light, side light and alarming system from Aspock with LED Type according to International Standards.

- **Axle/ Suspension:** axle with air bags cylinder air suspension system with special shock absorber Lower and Rise Capability of Trailer

- **Landing Legs:** Static Capacity 50 Tons & Dynamic Capacity 24 Tons

- **King pin:** 2 Inch FOX king pin

- **Tires:** 6 pieces 385 / 65 / R22.5

- **Rim:** 6 pieces rims 22.5 × 11.75 tubless

- **Accessories:**

60 Lit Water tank

Automatic front lift axle

Trailer park lock system

Holder for fire extinguisher

Spare tire holder

Plastic chock

Fix Rear bumper

Toolbox

With upper guard and walkway

4 inch plastic discharge hose

6 pcs mud guards and 2 mud flaps

Walkway covered with corrugated sheet metal

- **Options:**

Diesel motor along with air compressor for discharge

Optional rims and spare Tires, motor and compressor

Holding standard and certificate of welding inspection and dimensional control and pressure tes under 2 barcompany

## تریلر کفی سه محور

## 3AXLE FLATBED TRAILER



- **ساختار شاسی:** شاسی و قطعات فلزی ساخته شده از فولاد با استحکام بالا (S500MC) همراه با جوش Co<sup>2</sup> اتومات در فیکسچر مخصوص

- **ساختار کف:** پوشش کف از جنس چوب چندلایه به ضخامت ۳۰ میلی‌متر و دارای جای پایه و جغجه در فواصل مناسب

- **نوع محور:** ۳ عدد محور ۹ تنی دیسکی یا کاسه‌ای با محور جلو مجهز به سیستم بالارونده

- **سیستم ترمز:** برند Knorr یا Wabco ساخت آلمان یا Haldex ساخت سوئد با شیر اتوماتیک به همراه بوستر جفت و سیستم EBS و RSP (سیستم الکترونیکی ضد بلوکه ترمز و ضد واژگون شدن)

- **پایه توقف:** با ظرفیت دینامیکی ۲۴ تن و استاتیکی ۵۰ تن

- **رنگ شاسی:** ابتدا مطابق استاندارد SA2.5 شات‌گلاست شده، سپس با مواد مخصوص شست‌وشو شده و بعد از یک لایه آستر اپوکسی، رنگ نهایی از جنس پلی‌اورتان زده می‌شود

- **سیستم برق:** دارای کلید ۷ پل و ۱۵ پل با برق ۲۴ ولت چراغ‌های عقب و بغل برند Aspock ساخت اتریش و لامپ‌های LED و سیستم هشدار دنده عقب مطابق استاندارد جهانی

- **میل ریش:** یک عدد ۲ اینچی برند FOX به همراه فلنج مخصوص

- **نوع زیربندی:** بالنی با سیستم تعلیق بادی به همراه کمک‌های مخصوص با قابلیت تنظیم ارتفاع و بالا پایین کردن ارتفاع تریلر

- **لاستیک:** ۶ حلقه لاستیک ۳۸۵ / ۶۵ / R۲۲۵ (دارای گارانتی شرکت سازنده)

- **رینگ:** ۶ عدد رینگ یک تکه ۱۱۷۵x۲۲۵

- **متعلقات:** \* بالا بر محور جلو بصورت اتوماتیک

\* ۱ عدد منبع آب استیل ۶۰ لیتری

\* ۹ عدد جغجه و قلاب بغل برای مهار کردن بار

\* ۶ عدد گلگیر نیم دایره به همراه ۲ عدد شل گیر

\* قابلیت نصب ۱۲ عدد کانتینر لاک جهت حمل کانتینرهای ۲۰ و ۴۰ فوت

\* ۱ عدد نردبان ۳ پله ای کشویی

\* زاپاس بند با پوشش رنگ پودری

\* دارای قفل پارک

\* سپر عقب ثابت

\* جای کپسول آتش نشانی

\* ۲ عدد جعبه

\* ۱ عدد دنده پنج

\* ۱۰ عدد پایه بغل

- **توضیحات:** \* دارای استاندارد و گواهی بازرسی جوش و کنترل ابعادی

\* رینگ و لاستیک زاپاس به سفارش مشتری

- **Chassis Construction:** Chassis and other metal pieces are made of high - strength steel (S500MC) with special automatic Co2 argon welding machine.

- **Floor Construction:** Floor 30 mm abrasion resistance plywood with pillar holder and ratchet holder in appropriate distances

- **Braking System:** EBS System (Electrical Anti Block Brake System) with RSP (Roll Stability Program) Disc and Drum, Knorr® / Wabco®(germany) - Haldex(Sweden) Two double acting diaphragm brake chamber per axle.

- **Axle Types:** 3x9 ton EU standard disc brake or drum brake, front lift axle

- **Painting:** Shot blasted, according to SA25/ and washed by special material, painted with a layer of epoxy primer and of polyurethane final coat

- **Electric System:** 7 and 15 Pole quick release connector, Austrian Pair of 24 volts rear light, side light and alarming system from Aspock with LED Type according to International Standards.

- **Axle/ Suspension:** axle with air bags cylinder air suspension system with special shock absorber Lower and Rise Capability of Trailer

- **Landing Legs:** Static Capacity 50 Tons & Dynamic Capacity 24 Tons

- **King pin:** 2 Inch FOX king pin

- **Tires:** 6 pieces 385 / 65 / R22.5

- **Rim:** 6 pieces rims 22.5 × 11.75 tubless

- **Accessories:**

Trailer park lock system

Automatic front lift axle

60 Lit Water tank

3-step sliding ladder

Galvanized spare tire holder

Fix Rear bumper

2 Toolboxes

10 side pillars

Plastic chock pcs

Holder for fire extinguisher

6 pcs mud guards and 2 mud flaps

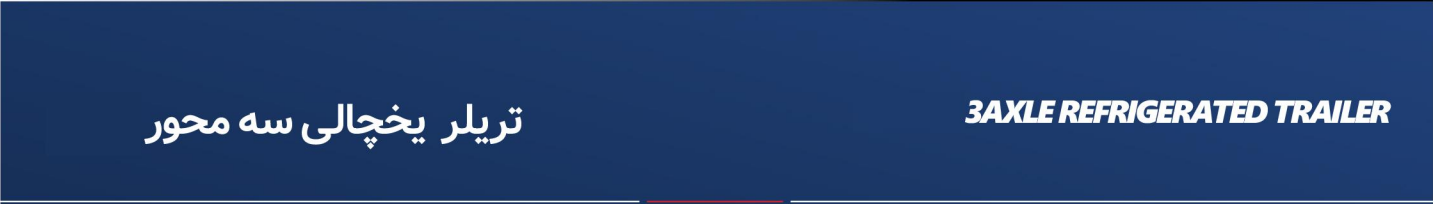
9 ratchets and side hook for holding cargo load

Capacity for installation of 8 containers lock for carrying 2040- feet containers

- **Options:**

Holding standard and certificate of welding inspection and dimensional control

Optional rims and spare Tires



ENGLISH ▼

- **Chassis Construction:** Chassis and other metal pieces are made of high - strength steel (S500MC) with special automatic Co2 argon welding machine.

- **Body Construction:** Side walls, front and roof one-piece special insulated sandwich panel (polyurethane made in Germany) duplex Aluzinc prepainted sheet (sheet thickness exterior 0.8 mm and interior 0.5 mm, top coat 25-micron polyester paint and special primer undercoat); special aluminum track holder profiles (interior and exterior) / aluminum profiles with rivets.

- **Walls:** front wall: 100 mm reinforced for thermo king connection and thermo king shield.

- **Roof:** 100 mm reinforced for thermo king protector

- **Side wall:** 60 mm \* floor: 150 mm with foreign prepainted under flooring sheet and aluminum railings raised access floor for air flow from under pallets.

- **Rear door:** Double barns with 2 hinges and 4 lockers, solid stainless steel and thickness of rear door 80 mm with P.V.C insulation and special Tires

- **Braking System:** EBS System (Electrical Anti Block Brake System) with RSP (Roll Stability Program) Disc and Drum, Knorr® / Wabco®(germany) - Haldex(Sweden) Two double acting diaphragm brake chamber per axle.

- **Axle Types:** 3×9 ton EU standard disc brake or drum brake, front lift axle

- **Painting:** Shot blasted, according to SA25/ and washed by special material, painted with a layer of epoxy primer and of polyurethane final coat

- **Electric System:** 7 and 15 Pole quick release connector, Austrian Pair of 24 volts rear light, side light and alarming system from Aspöck with LED Type according to International Standards.

- **Axle/ Suspension:** axle with air bags cylinder air suspension system with special shock absorber Lower and Rise Capability of Trailer

- **Landing Legs:** Static Capacity 50 Tons & Dynamic Capacity 24 Tons

- **King pin:** 2 Inch FOX king pin

- **Tires:** 6 pieces 385 / 65 / R22.5

- **Rim:** 6 pieces rims 22.5 × 11.75 tubless

- **Accessories:**  
Rear door stopper  
Automatic front lift axle  
Holder for fire extinguisher  
Plastic Chock  
Fix rear bumper  
2 Toolboxes  
3-step sliding ladder  
Trailer park lock system  
Galvanized spare tires holder  
60 Lit Water tank  
6 Pcs mud guards and 2 mud flaps

- **Options:**  
Holding standard and certificate of welding inspection and dimensional control  
Optional Spare Tires and rim, motor and compressor

## تریلر یخچالی سه محور

فارسی ▼

- **ساختار شاسی:** شاسی و قطعات فلزی ساخته شده از فولاد با استحکام بالا (S500MC) همراه با جوش Co<sup>۲</sup> اتومات در فیکسچر مخصوص

- **ساختار اتاق:** دیواره های بغل، جلو و سقف از عایق ساندویچ پانل یک تکه (پلی اورتان ساخت آلمان) مخصوص دو رو ورق آلوزینک پیش رنگ شده (ضخامت ورقها بیرون ۰/۸ میلیمتر و داخل ۰/۵ میلیمتر و از رو ۲۵ میکرون رنگ پلی استر و از زیر پرایمر مخصوص) تمام پروفیل های نگهدارنده پانل (بیرون و داخل) از آلومینیوم مخصوص / دیواره ها به پروفیل های آلومینیومی پرچ شده اند

- **دیواره ها:** \*دیواره جلو: ۱۰۰ میلیمتر و دارای تقویت جهت اتصال ترموکینگ و حفاظ ترموکینگ

\***سقف:** ۱۰۰ میلیمتر و دارای تقویت جهت اتصال حفاظ ترموکینگ

\* **دیواره بغل:** ۶۰ میلیمتر

\* **کف:** ۱۵۰ میلیمتر با زیر ورق پیش رنگ شده خارجی و رو دارای ریل آلومینیومی جهت جریان هوا زیر پالت ها

- **درب عقب:** درب دولنگه و بر روی هر لنگه چهار لولا و دو قفل با کلاف دور Stainless Steel و ضخامت درب عقب ۸۰ میلیمتر و دارای عایق بندی P.V.C با لاستیک مخصوص

- **نوع محور:** ۳ عدد محور ۹ تنی دیسکی یا کاسه ای ، با محور جلو مجهز به سیستم بالارونده

- سیستم ترمز: برند knorr یا Wabco ساخت آلمان یا Haldex ساخت سوئد با شیر اتوماتیک به همراه بوستر

جفت و سیستم EBS و RSP (سیستم الکترونیکی ضد بلوکه ترمز و ضد واژگون شدن)

- **پایه توقف:** با ظرفیت دینامیکی ۲۴ تن و استاتیکی ۵۰ تن

- **رنگ شاسی:** ابتدا مطابق استاندارد SA2.5 شات بلاست شده، سپس با مواد مخصوص شست و شو شده و بعد از یک لایه آستر اپوکسی، رنگ نهایی از جنس پلی اورتان زده می شود

- **سیستم برق:** دارای کلید ۷ پل و ۱۵ پل با برق ۲۴ ولت چراغ های عقب و بغل برند Aspöck ساخت اتریش و لامپ های LED و سیستم هشدار دنده عقب مطابق استاندارد جهانی

- **میل ریش:** یک عدد ۲ اینچی برند FOX به همراه فلنج مخصوص

- **نوع زیربندی:** بالنی با سیستم تعلیق بادی به همراه کمک های مخصوص با قابلیت تنظیم ارتفاع و بالا پایین کردن ارتفاع تریلر

- **لاستیک:** ۶ حلقه لاستیک ۳۸۵ / ۶۵ / R۲۲/۵ (دارای گارانتی شرکت سازنده)

- **رینگ:** ۶ عدد رینگ یک تکه ۱۷۵x۲۲/۵

**متعلقات:** \* بالا بر محور جلو بصورت اتوماتیک

\* ۱ عدد منبع آب استیل ۶۰ لیتری

\* ۶ عدد گلگیر نیم دایره به همراه ۲ عدد شل گیر

\* سپر عقب ثابت

\* ۲ عدد جعبه

\* زاپاس بند با پوشش رنگ بودری

\* جای کیسول آتش نشانی

\* ۱ عدد نردبان ۳ پله ای کشویی

\* قلاب مهار در کشتی

\* دارای قفل پارک

\* ۱ عدد دنده پنج

**توضیحات:** \* دارای استاندارد و گواهی بازرسی جوش و کنترل ابعادی

\* رینگ ، لاستیک زاپاس ، موتور و کمپرسور به سفارش مشتری

## تریلر کمرشکن چهار محور جفت تایر

با قابلیت افزایش طول

## 4AXLE LOWBED TRAILER (DOUBLE TIRE & EXTENDABLE)



توضیحات فنی محصول

TECHNICAL DESCRIPTIONS

- **ابعاد** : \* طول: ۱۳۹۰ میلیمتر \* عرض: ۲۵۵۰ میلیمتر با امکان افزایش ۶۰۰ میلیمتری \* طول شتر گلوبی: ۳۹۵۰ میلیمتر \* ارتفاع سطح شاسی از زمین: ۸۹۰ میلیمتر \* طول عرشه بارگیری: ۹۲۴۰ میلیمتر با قابلیت افزایش طول ۶۰۰ میلیمتری

- **ساختار شاسی**: شاسی و قطعات فلزی ساخته شده از فولاد با استحکام بالا (S500MC) همراه با جوش Co<sup>2</sup> اتومات در فیکسچر مخصوص

- **نوع محور**: ۴ عدد محور ۱۱ تنی اروپایی با یک محور مجهز به سیستم بالارونده و یک محور فرمان پذیر

- **سیستم ترمز**: سیستم EEC/۳۲۰/۷۱ برندهای Knorr یا Wabco ساخت آلمان با شیرسیک و سنگین اتوماتیک به همراه بوستر جفت و سیستم EBS و RSP (سیستم الکترونیکی ضد بلوکه ترمز و ضد واژگون شدن)

- **پایه توقفها**: در جلو با ظرفیت دینامیکی ۲۴ تن و استاتیکی ۵۰ تن و در عقب با ظرفیت استاتیکی ۴۵ تن

- **رنگ شاسی**: ابتدا مطابق استاندارد SA2.5 شات بلاست شده، سپس با مواد مخصوص شست و شو شده و بعد از یک لایه آستر اپوکسی، رنگ نهایی از جنس پلی اورتان زده می شود.

- **سیستم برق**: دارای کلید ۷ پل و ۱۵ پل با برق ۲۴ ولت چراغ های عقب و بغل برند Aspock ساخت اتریش و لامپ های LED و سیستم هشدار دنده عقب مطابق استاندارد جهانی

- **میل ریش**: بیک عدد ۲ یا ۳/۵ اینچی برند FOX به همراه فنلج مخصوص مطابق استاندارد

- **لاستیک**: ۱۶ حلقه لاستیک ۲۴۵/۷۰/۸ RIV (دارای گارانتی شرکت سازنده)

- **رمپ عقب**: دو عدد با سیستم هیدرولیک با عرض ۷۵۰ میلیمتر و ظرفیت ۶۰ تن با ارتفاع ۳۱۰۸ میلیمتر

- **متعلقات**: \* بالا بر محور جلو بصورت اتوماتیک  
\* جعبه

\* قلاب های بار و قلاب مهار

\* ۳ عدد دنده پنج

\* دارای گارد محافظ بغل

\* جای کیسول آتش نشانی

\* دارای ۴ عدد نشانگر جانبی احتیاط در زمان حمل بار ترافیکی عریض

\* زاپاس بند با پوشش رنگ پودری

\* دارای قفل پارک

\* سپر عقب

- **توضیحات**: \* دارای استاندارد و گواهی بازرسی جوش و کنترل ابعادی و تست هیدرولیک  
\* رنگ و لاستیک زاپاس به سفارش مشتری



**Dimensions:** Length: 13190mm \ Width: 2550mm extendible to 600mm \ Gooseneck length: 3950mm \ Chassis height from ground: 890 mm \ Loading deck length: 9240 mm extendible to 6000mm

- **Chassis Construction:** Chassis and other metal pieces are made of high - strength steel (S500MC) with special automatic Co2 argon welding machine.

- **Axle Types:** 4x11 ton EU Standard front lift axle

- **Back ramp:** 2 pcs hydraulic system, width 750 mm, capacity 60 tons, height 3108 mm

- **Landing Legs:** Front door, Static Capacity 50 Tons & Dynamic Capacity 24 Tons and rear door static capacity of 45 Tons

- **Braking System:** EBS System (Electrical Anti Block Brake System) with RSP (Roll Stability Program) Disc and Drum, Knorr® / Wabco® (germany) - Haldex (Sweden) Two double acting diaphragm brake chamber per axle.

- **Painting:** Shot blasted, according to SA25/ and washed by special material, painted with a layer of epoxy primer and of polyurethane final coat.

- **Electric System:** 7 and 15 Pole quick release connector, Austrian Pair of 24 volts rear light, side light and alarming system from Aspock with LED Type according to International Standards.

- **King pin:** 2 or 3.5 Inch FOX king pin according to Standards

- **Axle/ Suspension:** axle with air bags air suspension system with special shock absorber Lower and Rise Capability of Trailer

- **Tires:** 16 pieces 24570/R17.5

- **Accessories:** 2 plastic chocks  
Side guard  
Toolbox  
Trailer park lock system  
Spare tire holder  
Automatic front lift axle  
Fix Rear bumper  
Load locks and hooks  
Holder for fire extinguisher  
4 psc of side marker lamps.

- **Options:**  
Holding standard and certificate of welding inspection and dimensional control  
Optional rims and spare Tires

## تریلر کم‌رشدکن سه‌محور جفت‌تایر

با قابلیت افزایش طول

## 3AXLE LOWBED TRAILER (DOUBLE TIRE & EXTENDABLE)



توضیحات فنی محصول



TECHNICAL DESCRIPTIONS

**Dimensions:** Length: 13190mm \ Width: 2550mm extendible to 6000mm \ Gooseneck length: 3950mm \ Chassis height from ground: 890 mm \ Loading deck length: 9240 mm extendible to 6000mm

- **Chassis Construction:** Chassis and other metal pieces are made of high - strength steel (S500MC) with special automatic Co2 argon welding machine.

- **Axle Types:** 3x11 ton EU Standard front lift axle

- **Back ramp:** 2 pcs, hydraulic system, width 750 mm, capacity 60 tons, height 3108 mm

- **Landing Legs:** Front door, Static Capacity 50 Tons & Dynamic Capacity 24 Tons and rear door static capacity of 45 Tons

- **Braking System:** EBS System (Electrical Anti Block Brake System) with RSP (Roll Stability Program) Disc and Drum, Knorr® / Wabco®(germany) - Haldex(Sweden) Two double acting diaphragm brake chamber per axle.

- **Painting:** Shot blasted, according to SA25/ and washed by special material, painted with a layer of epoxy primer and of polyurethane final coat.

- **Electric System:** 7 and 15 Pole quick release connector, Austrian Pair of 24 volts rear light, side light and alarming system from Aspock with LED Type according to International Standards.

- **King pin:** 2 or 3.5 Inch FOX king pin according to Standards

- **Axle/ Suspension:** axle with air bags air suspension system with special shock absorber Lower and Rise Capability of Trailer

- **Tires:** 12 pieces 24570/R17.5

- **Accessories:** 2 plastic chocks

Side guard

Toolbox

Trailer park lock system

Spare tire holder

Automatic front lift axle

Fix Rear bumper

Load locks and hooks

Holder for fire extinguisher

4 psc of side marker lamps.

- **Options:**

Holding standard and certificate of welding inspection and dimensional control

Optional rims and spare Tires

- **ابعاد:** \* طول: ۱۳۱۹۰ میلیمتر \* عرض: ۲۵۵۰ میلیمتر با امکان افزایش ۶۰۰ میلیمتری \* طول شتر گلوبی: ۳۹۵۰ میلیمتر \* ارتفاع سطح شاسی از زمین: ۸۹۰ میلیمتر \* طول عرشه بارگیری: ۹۲۴۰ میلیمتر با قابلیت افزایش طول ۶۰۰۰ میلیمتری

- **ساختار شاسی:** شاسی و قطعات فلزی ساخته شده از فولاد با استحکام بالا (S500MC) همراه با جوش Co<sup>2</sup> اتومات در فیکسچر مخصوص

- **نوع محور:** ۳ عدد محور ۱۱ تنی اروپایی با یک محور مجهز به سیستم بالارونده

- **سیستم ترمز:** برند knorr یا Wabco ساخت آلمان یا Haldex ساخت سوئد با شیر اتوماتیک به همراه بوستر جفت و سیستم EBS و RSP (سیستم الکترونیکی ضد بلوکه ترمز و ضد واژگون شدن)

- **پایه توقف‌ها:** در جلو با ظرفیت دینامیکی ۲۴ تن و استاتیکی ۵۰ تن و در عقب با ظرفیت استاتیکی ۴۵ تن

- **رنگ شاسی:** ابتدا مطابق استاندارد SA2.5 شات‌گلاست شده، سپس با مواد مخصوص شست‌وشو شده و بعد از یک لایه آستر اپوکسی، رنگ نهایی از جنس پلی اورتان زده می‌شود

- **سیستم برق:** دارای کلید ۷ پل و ۱۵ پل با برق ۲۴ ولت چراغ‌های عقب و بغل برند Aspock ساخت اتریش و لامپ‌های LED و سیستم هشدار دنده عقب مطابق استاندارد جهانی

- **میل ریش:** یک عدد ۲ یا ۳ اینچی برند FOX به همراه فلنج مخصوص مطابق استاندارد

- **لاستیک:** ۱۲ حلقه لاستیک ۲۴۵/۷۰ R17.۵ (دارای گارانتی شرکت سازنده)

- **رمپ عقب:** دو عدد با سیستم هیدرولیک با عرض ۷۵۰ میلیمتر و ظرفیت ۶۰ تن با ارتفاع ۳۱۰۸ میلیمتر

- **متعلقات:** \* بالا بر محور جلو بصورت اتوماتیک

\* جعبه

\* قلاب های بار و قلاب مهار

\* ۲ عدد دنده پنج

\* دارای گارد محافظ بغل

\* دارای ۴ عدد نشانگر جانبی احتیاط در زمان حمل بار ترافیکی عرض

\* جای کیسول آتش نشانی

\* دارای قفل پارک

\* زاپاس بند با پوشش رنگ پودری

\* سپر عقب

- **توضیحات:** \* دارای استاندارد و گواهی بازرسی جوش و کنترل ابعادی و تست هیدرولیک

\* رنگ و لاستیک زاپاس به سفارش مشتری

## تریلر کمرشکن چهار محور جفت تایر

3AXLE LOWBED TRAILER  
(DOUBLE TIRE)

توضیحات فنی محصول



TECHNICAL DESCRIPTIONS

- **ابعاد:** \* طول: ۱۵۰۰۰ میلیمتر \* عرض: ۳۲۰۰ میلیمتر \* طول شتر گلوبی: ۳۵۰۰ میلیمتر \* ارتفاع سطح شاسی از زمین: ۱۳۰۰ میلیمتر \* طول عرشه بارگیری: ۱۰۵۰۰ میلیمتر

- **ساختار شاسی:** شاسی و قطعات فلزی ساخته شده از فولاد با استحکام بالا (S500MC) همراه با جوش Co<sup>2</sup> اتومات در فیکسچر مخصوص، \* تیرهای اصلی از فولاد مخصوص و تمام قطعات از مقاطع پرسی فولادی \* کف: از ورق آجدار ۶ میلیمتر جوش شده روی رام ها و شاسی اصلی

- **نوع محور:** ۴ عدد محور ۱۶ تنی اروپایی

- **سیستم ترمز:** برند knorr یا Wabco ساخت آلمان یا Haldex ساخت سوئد با شیر اتوماتیک به همراه بوستر جفت روی هر محور / دارای ۲ مسیر هوا به تانک باد

- **پایه توقفها:** در جلو با ظرفیت دینامیکی ۲۴ تن و استاتیکی ۵۰ تن و در عقب ۲ عدد جک پینی

- **رنگ شاسی:** ابتدا مطابق استاندارد SA2.5 شاتگلاست شده، سپس با مواد مخصوص شست و شو شده و بعد از یک لایه آستر اپوکسی، رنگ نهایی از جنس پلی اورتان زده می شود

- **سیستم برق:** دارای کلید ۷ پل و ۱۵ پل با برق ۲۴ ولت چراغ های عقب و بغل برند Aspock ساخت اتریش و لامپ های LED و سیستم هشدار دنده عقب مطابق استاندارد جهانی

- **میل ریش:** یک عدد ۲ یا ۳٫۵ اینچی برند FOX به همراه فلنج مخصوص مطابق استاندارد

- **لاستیک:** ۱۶ حلقه لاستیک ۱۲ / R۲۰ (دارای گارانتی شرکت سازنده)

- **نوع زیربندی:** ۸ دست فنری مخصوص (VBT)

- **رمپ عقب:** دو عدد با سیستم فنری با عرض ۸۰۰ میلیمتر و ظرفیت ۶۰ تن با ارتفاع ۲۷۰۰ میلیمتر

- **رینگ:** ۱۶ عدد تکی ۸٫۵ x ۲۰

- **متعلقات:** \* مکانیسم سیستم ترمز دستی

\* قلاب مهار بار در طرفین

\* ۴ عدد دنده پنج فلزی

\* ۱ عدد زاپاس بند با پوشش رنگ پودری در گلوبی به همراه جرثقیل و دیاق مربوطه

\* چراغ احتیاط در عقب

\* ۱ عدد جعبه ابزار در گلوبی

\* ۲ عدد تانک باد ۸۰ لیتری

\* ۴ عدد شل گیر

- **توضیحات:** \* دارای استاندارد و گواهی بازرسی جوش و کنترل ابعادی و تست هیدرولیک

\* رینگ و لاستیک زاپاس به سفارش مشتری

**Dimensions:** Length: 15000mm \ Width: 3200mm \ Gooseneck length: 3500mm \ Chassis height from ground: 1300 mm \ Loading deck length: 10500 mm

- **Chassis Construction:** Chassis and other metal pieces are made of high-strength steel (S500MC) with special automatic Co2 argon welding machine. Special steel sheet iron and all steel pressed parts floor made of ribbed steel plate 6 mm welded on ramps and main chassis.

- **Axle Types:** 4x16 ton EU Standard front lift axle

- **Back ramp:** 2 pcs, hydraulic system, width 800 mm, capacity 60 tons, height 2700 mm

- **Landing Legs:** Front door, Static Capacity 50 Tons & Dynamic Capacity 24 Tons and rear door static capacity of 45 Tons

- **Braking System:** EBS System (Electrical Anti Block Brake System) with RSP (Roll Stability Program) Disc and Drum, Knorr® / Wabco® (germany) - Haldex (Sweden) Two double acting diaphragm brake chamber per axle.

- **Painting:** Shot blasted, according to SA25/ and washed by special material, painted with a layer of epoxy primer and of polyurethane final coat.

- **Electric System:** 7 and 15 Pole quick release connector, Austrian Pair of 24 volts rear light, side light and alarming system from Aspock with LED Type according to International Standards.

- **King pin:** 2 or 3.5 Inch FOX king pin according to Standards

- **Axle/ Suspension:** 8 special spring axles (VBT)

- **Tires:** 16 pieces 12.00x20"

- **Rims:** 16 single-piece rims 8.5 x 20

- **Accessories:** Hand brake system

Side load hook

Rear warning lamp light

A Spare Tire Holder Wheel Mount Rack Bracket Carrier

Toolbox

2 wind turbines 80 Lit

4 metal chocks

4 pcs mudguards

- **Options:**

Holding standard and certificate of welding inspection and dimensional control

Optional rims and spare Tires



HEARTBEAT OF TRANSPORTATION

